



ÁLÍIA

ПРЕМИАЛЬНЫЕ БАШНИ
НА БЕРЕГУ МОСКВЫ-РЕКИ



СИМВОЛ НАСТОЯЩЕГО ПРЕСТИЖА

БОЛЬШЕ, ЧЕМ РАЙОН

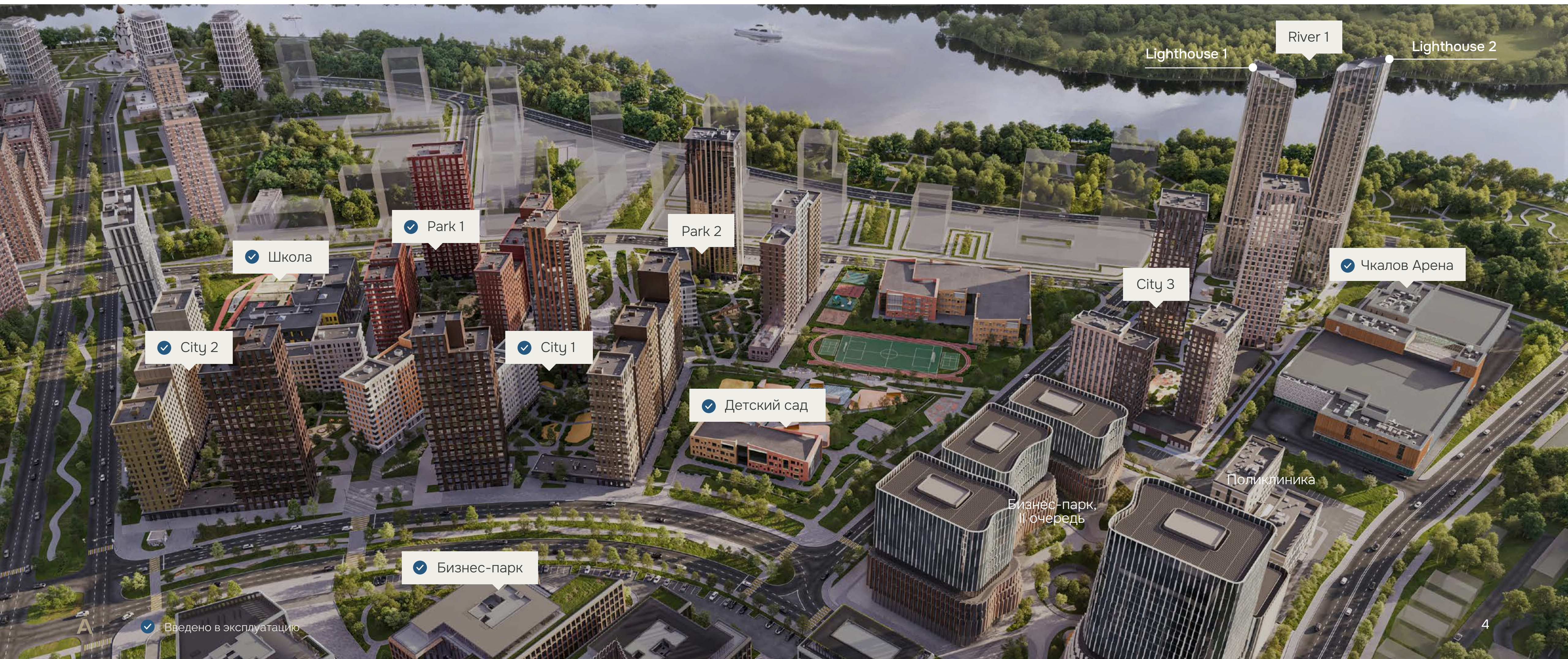
Покровское-Стрешнево — один из самых экологически чистых районов Москвы со множеством водных объектов и природных территорий



ДВЕ БАШНИ НА БЕРЕГУ МОСКВЫ-РЕКИ

Жить в шаге от Москвы-реки — символ престижа

Воплощает современную роскошь: две изысканные башни LIGHTHOUSE, гармонично вписанные в уникальную локацию. Два благоустроенных бульвара создают уникальную прогулочную зону, а инфраструктура района включает пляжный клуб, современные образовательные учреждения и спортивный комплекс мирового уровня.





WORK.

Самый большой в стране бизнес-парк класса А с «зелёными» кабинетами на свежем воздухе.



LIVE.

Центральный парк 8 000 м², благоустройство территории — 30 га, 9 парков вокруг — 4 587 га.



PLAY.

25 видов спорта в «Чкалов Арене», пляжный клуб, плейхаб для детей всех возрастов, игровые и спортивные площадки.

LEARN.

3 школы и 4 детских сада образовательного кластера, детские студии, развивающие центры.



РОСКОШНЫЕ ВИДЫ НА МОСКВУ-РЕКУ

Две премиальные башни станут новыми доминантами береговой линии Москвы-реки.

Во всех квартирах здесь панорамные окна высотой от 2,7 м — из них открываются вдохновляющие виды на большую воду, зелёные массивы парков, благоустроенный внутренний двор и стильную архитектуру жилого района и бизнес-парка.



Смотреть виды из окон







ЗАВОРАЖИВАЮЩАЯ АРХИТЕКТУРА

- Концепция премиальных башен от архитектурного бюро АРЕХ, работавшего над проектами Центрального телеграфа, Дома культуры «ГЭС-2» и бизнес-парка ALIA.
- Благодаря фасадным ламелям и панорамным окнам башни кажутся воздушными и легкими, парящими над гладью Москвы-реки.
- В гранд-лобби с 7-метровыми потолками обустроены общественные пространства для детей и взрослых.
- Высота потолков в лобби каждого корпуса — 4 метра.
- Увеличенная высота потолков на верхних этажах.





LIGHTHOUSE 1

39 этажей

295 квартир

LIGHTHOUSE 2

42 этажа

297 квартир



ДВОР ДЛЯ ЛЮБЫХ СЦЕНАРИЕВ ЖИЗНИ

- Вокруг пешеходные бульвары, две общественные площади с амфитеатром, арт-объектами и кафе, велодорожки, маршруты для выгула собак.
- Обильное озеленение всего разнотравье, кустарники, крупномерные деревья. Почти треть растений — вечнозелёные.
- Закрытый двор премиальных башен без автомобилей во дворе на первой береговой линии Москвы-реки — это не просто пространство, а ваш личный оазис, где каждый уголок создан для того, чтобы вы могли наслаждаться жизнью на все 100%.
- Для детей — две большие продуманные площадки с интерактивными стенами и уникальными игровыми комплексами, которые стимулируют развитие
- Для взрослых это возможность выйти на свежий воздух и работать или отдыхать на открытом пространстве: два коворкинга, воркаут-зона, йога-площадка и амфитеатр, где можно проводить время с друзьями или устраивать пикники.



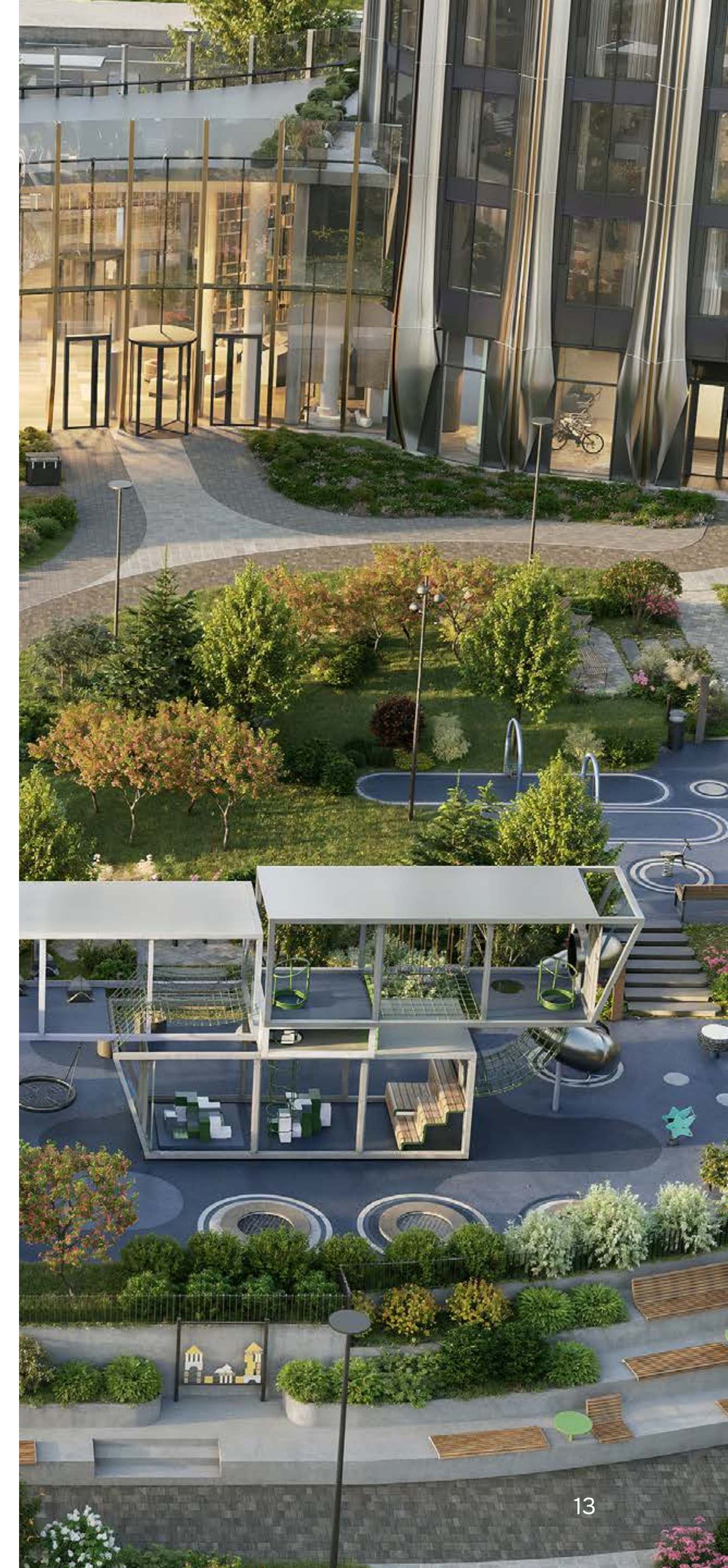




60% ДВОРА

занимают: растения, деревья,
лужайки и кустарники

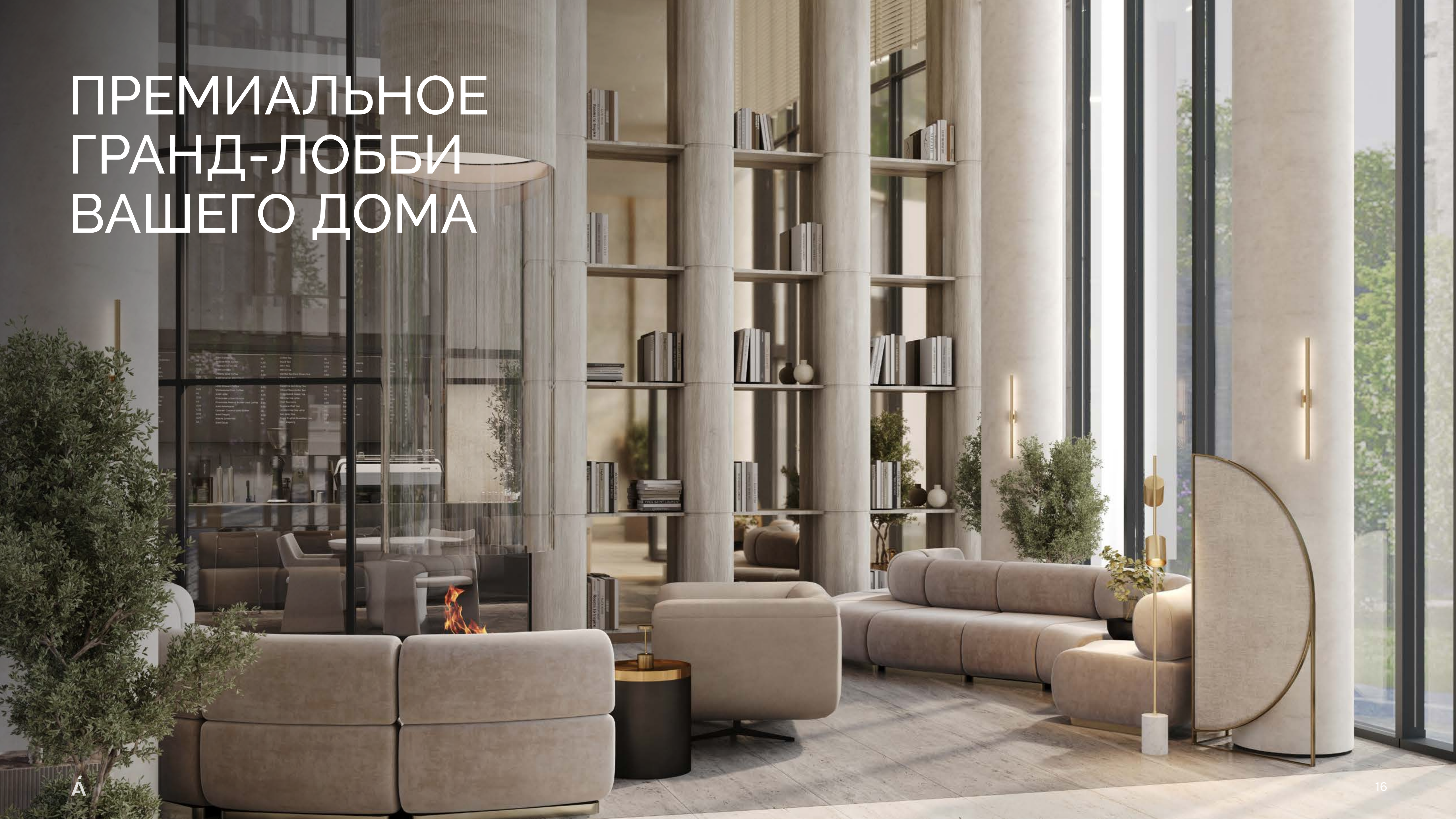
- Зона для малышей до 3 лет
- Игровой комплекс для детей 3-7 лет
- 2 детские площадки
- Воркаут-зона с площадкой для йоги
- Амфитеатр для отдыха и пикников
- Коворкинг-беседки с wi-fi







ПРЕМИАЛЬНОЕ ГРАНД-ЛОББИ ВАШЕГО ДОМА





МЕСТО, ГДЕ РОСКОШЬ И СТИЛЬ ВСТРЕЧАЮТСЯ С КОМФОРТОМ

- Гранд-лобби — это парадный вход в урбан-блок и «вторая гостиная» для резидентов.
- Дизайн интерьера — от надёжного партнёра ALIA, архитектурного бюро Pergaev. Отделка в стиле ар-деко, семиметровые потолки, камин и панорамные окна дарят эстетическое наслаждение.
- Вход только для жителей ALIA и их гостей.
- Из гранд-лобби можно выйти на бульвар и во двор или, не выходя на улицу, пройти в кафе и спа-салон.
- Ресепшен с консьержем.
- Переговорная — для деловых встреч.
- Лаундж-зона с камином — для отдыха и общения с соседями.
- Игровая комната — для детских забав.







150 м²

площадь гранд-лобби

7 м

высота потолков

ПАНОРАМНЫЕ ОКНА

с видом на внутренний двор
и Прибрежный парк

ЛОББИ КОРПУСОВ ПРЕМИАЛЬНЫХ БАШЕН

- Дизайн интерьера — от архитектурного бюро Pergaev.
- Высота потолков — 4 метра.
- Выход на бульвар и во внутренний двор.
- Лаундж-зона с мягкой мебелью.
- Колясочная — для колясок, детских велосипедов и самокатов.
- Гостевой санузел.
- Лапомойка для домашних животных.
- Почтовая комната.







КВАРТИРЫ С ТЕРРАСОЙ

Резиденты нескольких лотов на втором этаже башен получают вместе со всеми преимуществами своих квартир ещё одно личное пространство — террасу, где приятно утром выпить кофе или заняться йогой перед сном. Террасы с живой изгородью обустроены на стилобате, соединяющем два корпуса.



КВАРТИРА С ТЕРРАСОЙ

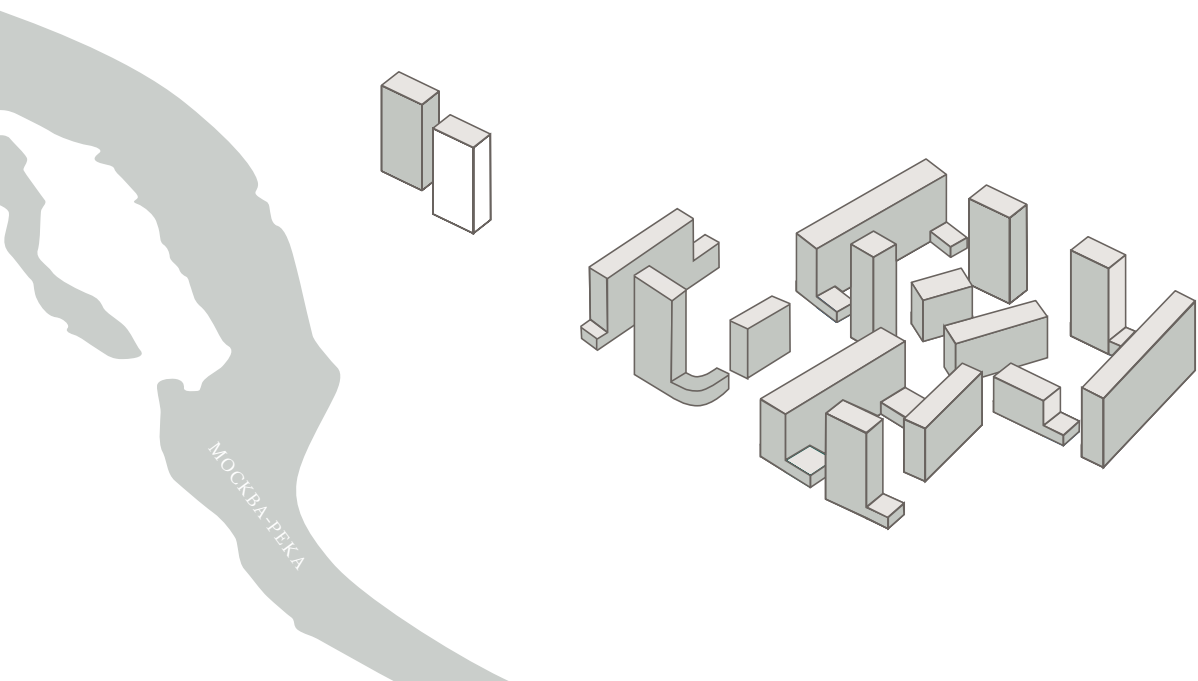


Премиум-башня Lighthouse 1

91,4 м² Площадь

3 Этаж

6,1 м² Терраса

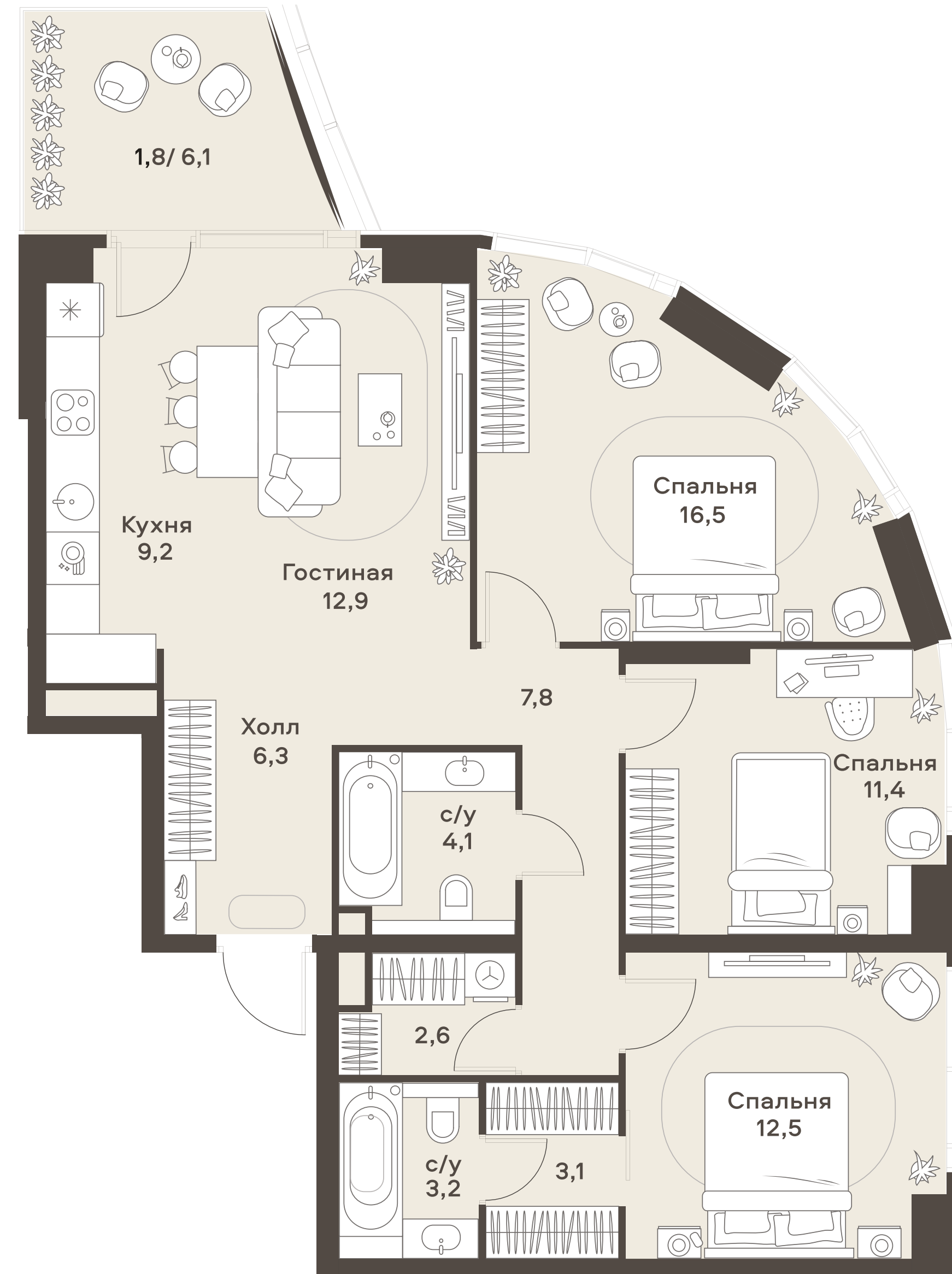


Москва-река

K2

K1

ул. Виразная



Площадь помещений указана в соответствии с проектной документацией для строительства дома и представлена для ознакомления. Фактическая площадь помещений будет уточнена по результатам кадастровых работ (обмеров). Данный материал не является рекламой, не является публичной офертой.

ДВУХУРОВНЕВЫЕ КВАРТИРЫ

Стройный силуэт башен подчёркнут изящным изгибом дизайнерского остекления в нижней трети здания. Здесь расположены просторные двухуровневые квартиры, из которых открывается особенно **широкий обзор** на Москву-реку, жилой район и его окружение.

12 этаж

6 двухуровневых

квартир в двух башнях

6,3 м

высота потолков

5,8 м

высота окон





ДВУХУРОВНЕВАЯ КВАРТИРА

1 уровень

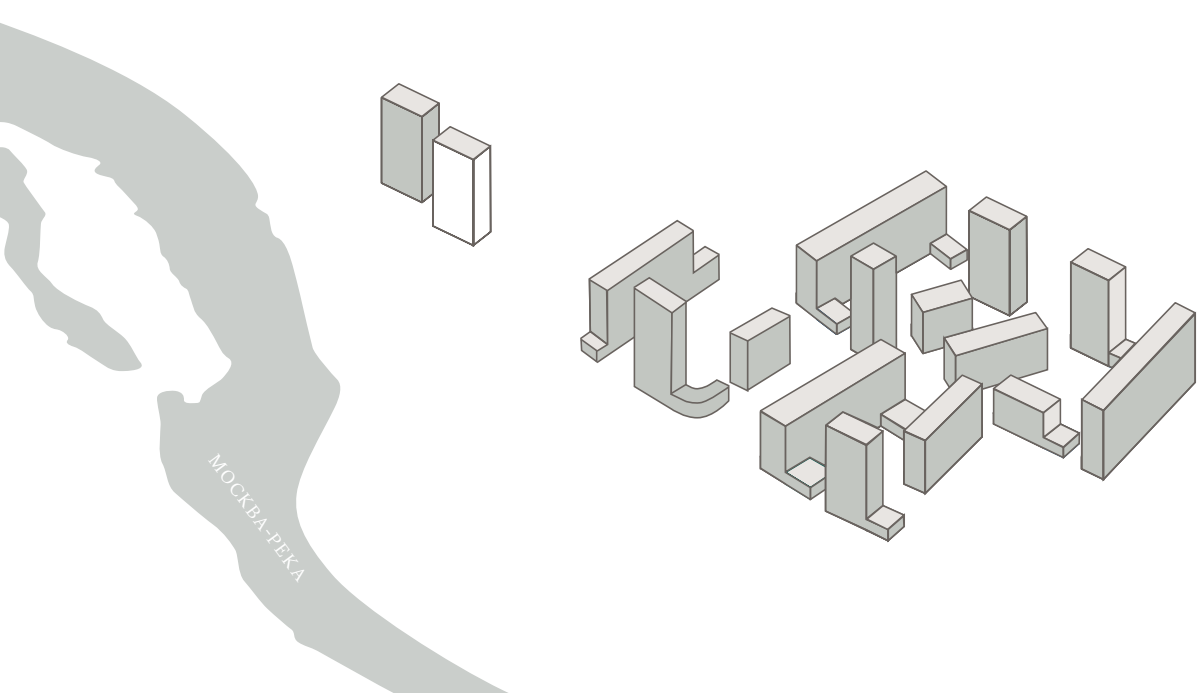
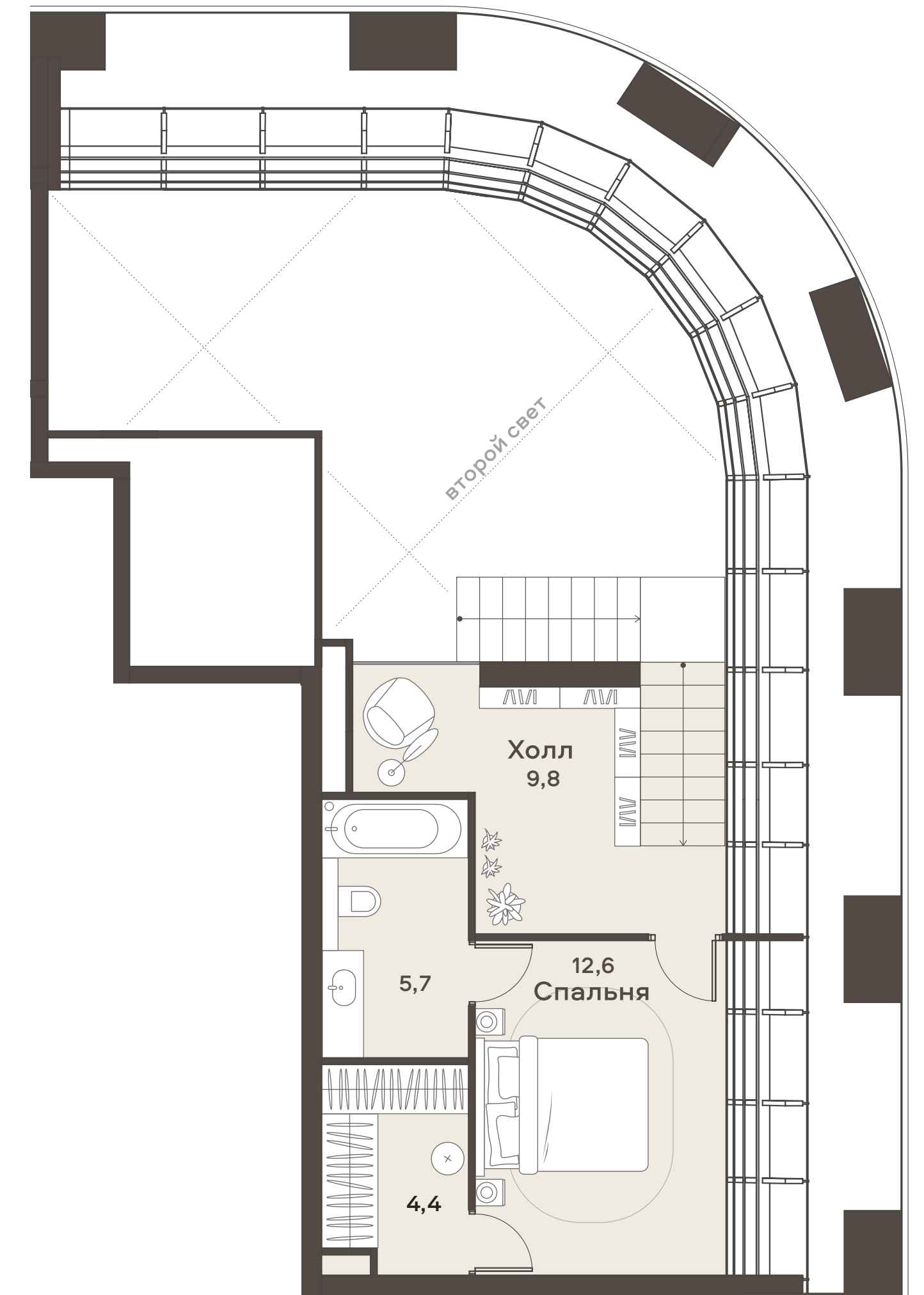
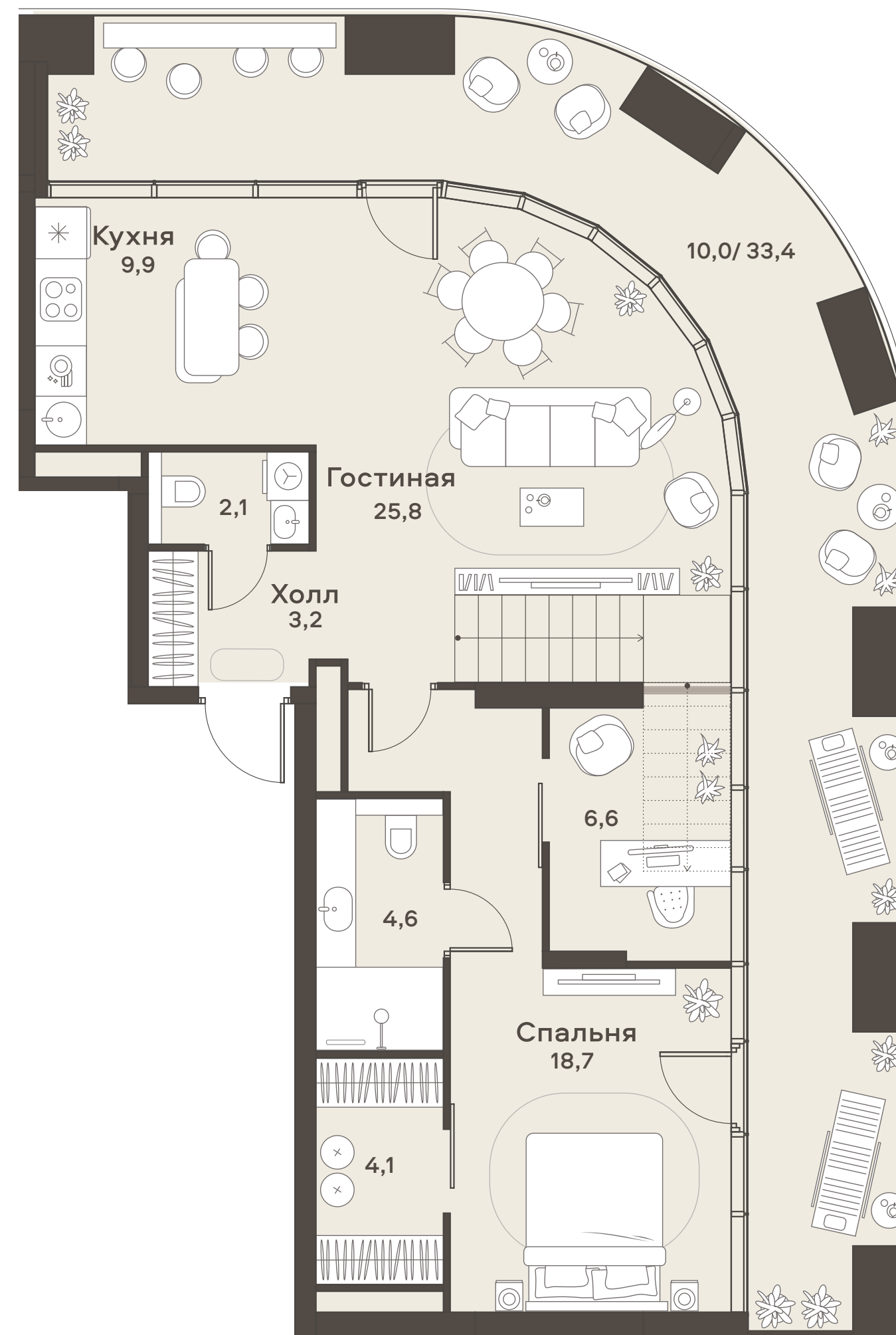
2 уровень



Премиум-башня Lighthouse 1

117,5 м² Площадь

12 Этаж



Москва-река

K2

K1

ул. Виразная

Площадь помещений указана в соответствии с проектной документацией для строительства дома и представлена для ознакомления. Фактическая площадь помещений будет уточнена по результатам кадастровых работ (обмеров). Данный материал не является рекламой, не является публичной офертой.

ПЕНТХАУСЫ

Верхний этаж обеих башен занимают 4- и 5-комнатные пентхаусы. Это квартиры с собственной закрытой террасой, мастер-спальнями и просторной кухней-гостиной, в которой можно установить дровяной камин.

39 и 42 этажи

4 пентхауса

в двух башнях

3,6 м

ВЫСОТА ПОТОЛКОВ

3,3 м

ВЫСОТА ОКОН



ПЕНТХАУС

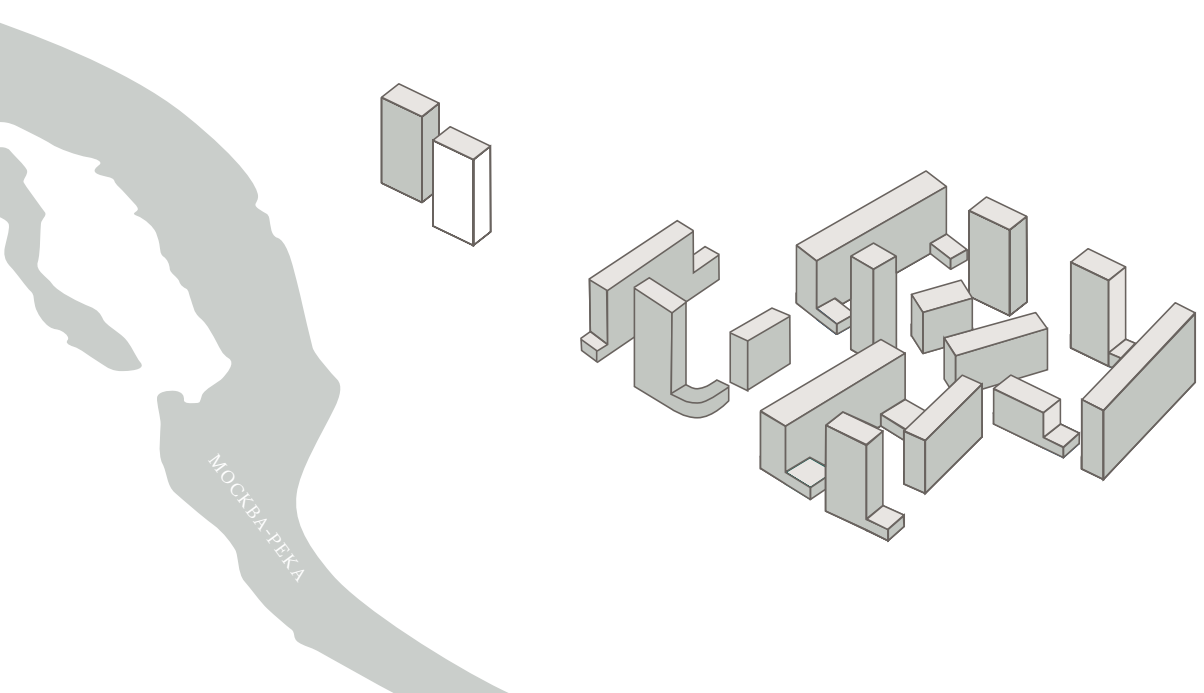


Премиум-башня Lighthouse 1

151,6 м² Площадь

39 Этаж

20,5 м² Терраса



Москва-река

K2

K1

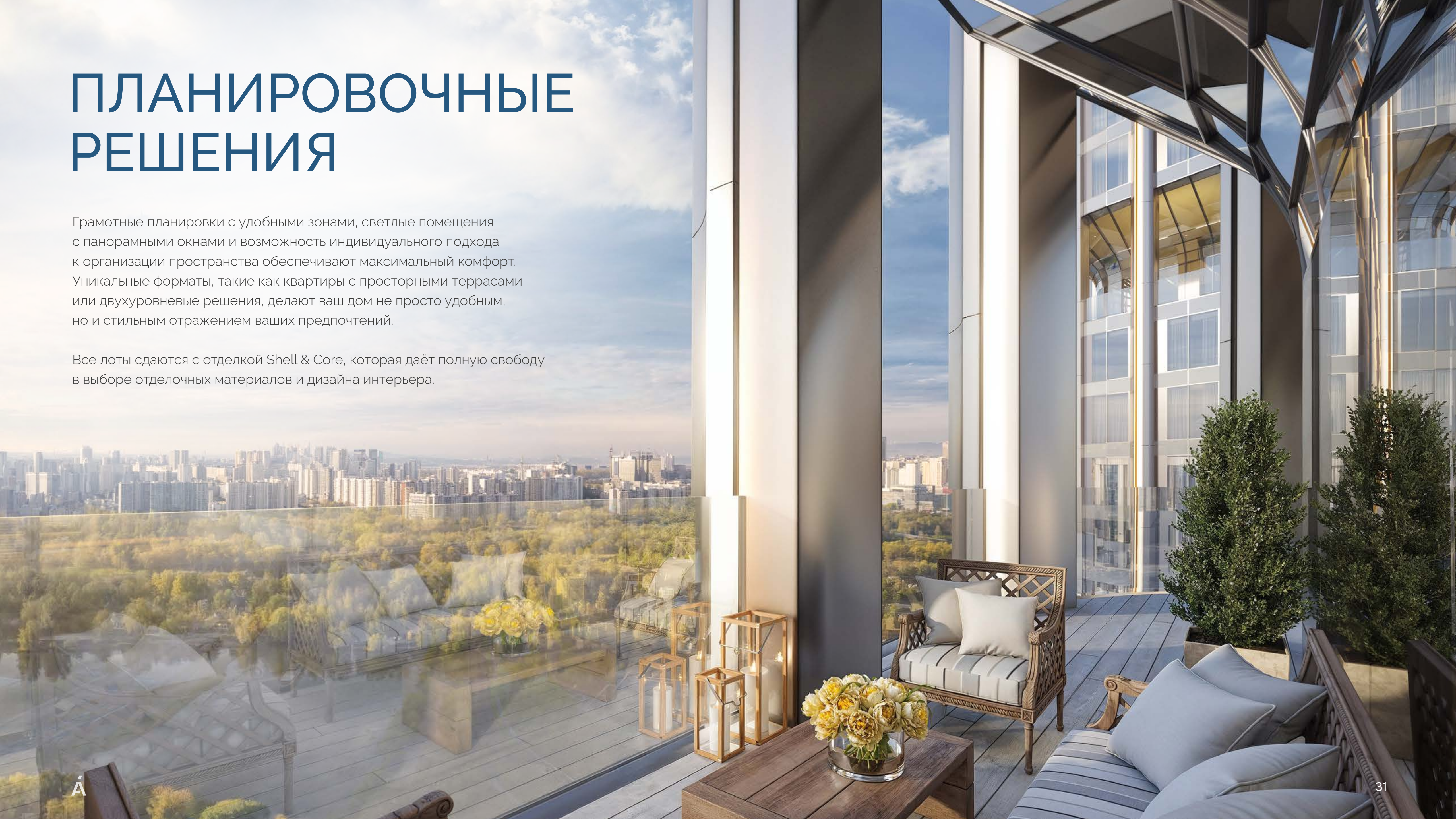
ул. Виразная

Площадь помещений указана в соответствии с проектной документацией для строительства дома и представлена для ознакомления. Фактическая площадь помещений будет уточнена по результатам кадастровых работ (обмеров). Данный материал не является рекламой, не является публичной офертой.

ПЛАНИРОВОЧНЫЕ РЕШЕНИЯ

Грамотные планировки с удобными зонами, светлые помещения с панорамными окнами и возможность индивидуального подхода к организации пространства обеспечивают максимальный комфорт. Уникальные форматы, такие как квартиры с просторными террасами или двухуровневые решения, делают ваш дом не просто удобным, но и стильным отражением ваших предпочтений.

Все лоты сдаются с отделкой Shell & Core, которая даёт полную свободу в выборе отделочных материалов и дизайна интерьера.



23-184 м²

площадь квартир

592 квартиры

в урбан-блоке River 1

3-6 м

высота потолков

2-9 квартир

на этаже

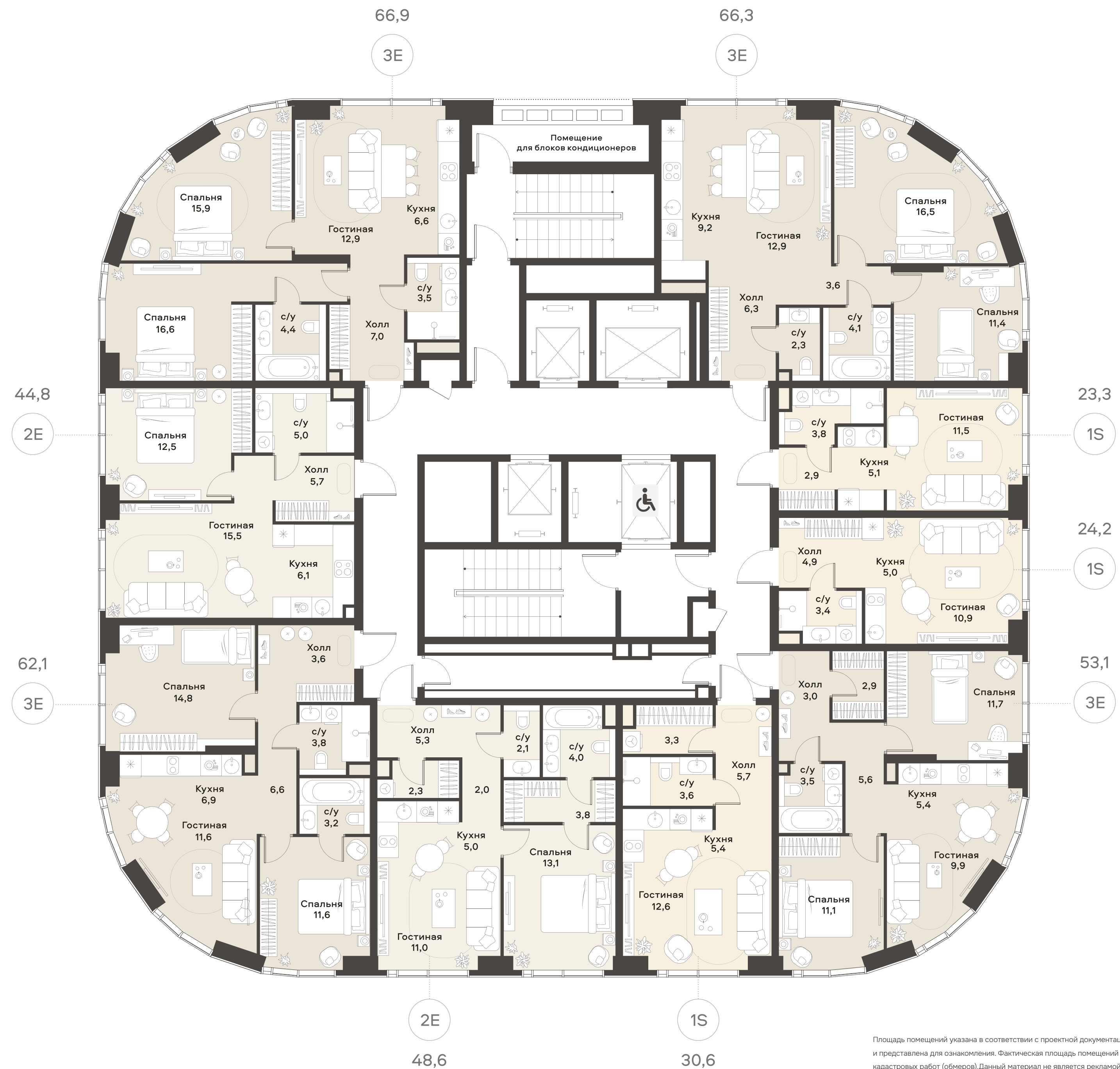
- Мастер-спальни с ванной
- Гардеробные
- Постирочные
- Высокие потолки
- Пентхаусы
- Кухни-гостиные
- Панорамные окна
- Угловое остекление
- Квартиры с открытой террасой
- Двухуровневые квартиры с круговым обзором



ТИПОВОЙ ЭТАЖ 4-10

Башня Lighthouse 1

- 3-комнатные квартиры
- 2-комнатные квартиры
- Студия

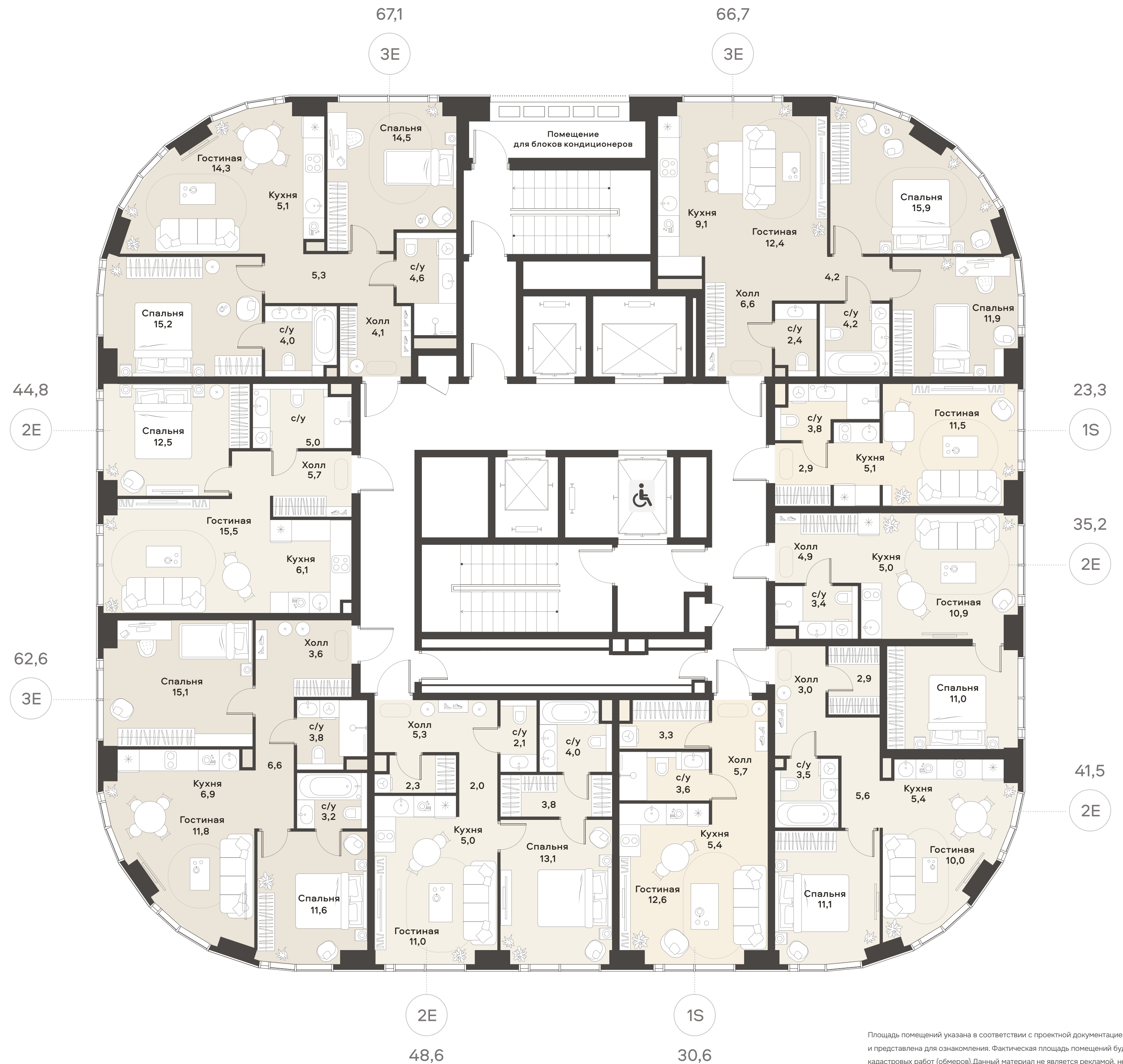


Площадь помещений указана в соответствии с проектной документацией для строительства дома и представлена для ознакомления. Фактическая площадь помещений будет уточнена по результатам кадастровых работ (обмеров). Данный материал не является рекламой, не является публичной офертой.

ТИПОВОЙ ЭТАЖ 14-20

Башня Lighthouse 1

- 3-комнатные квартиры
- 2-комнатные квартиры
- Студия



Площадь помещений указана в соответствии с проектной документацией для строительства дома и представлена для ознакомления. Фактическая площадь помещений будет уточнена по результатам кадастровых работ (обмеров). Данный материал не является рекламой, не является публичной офертой.

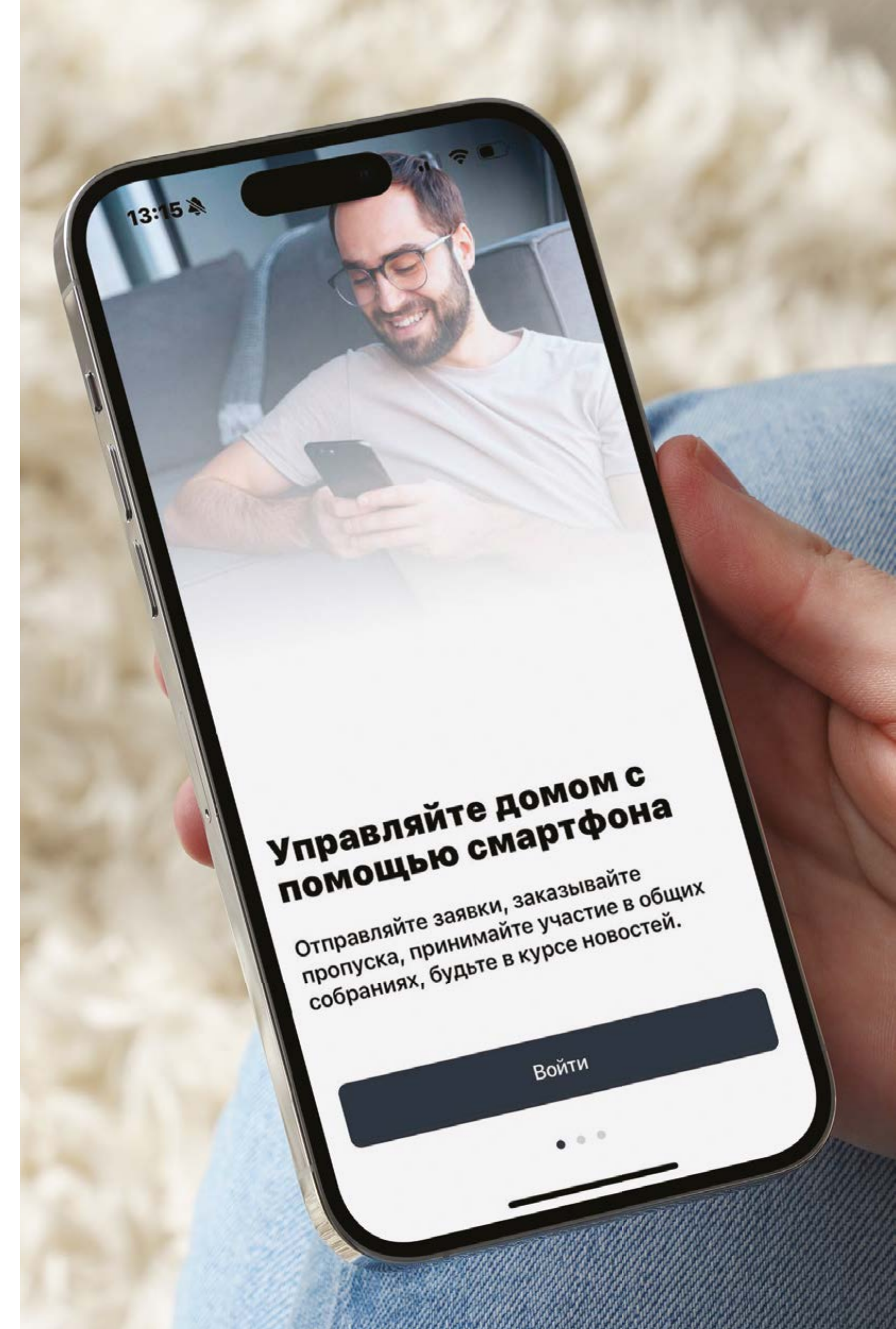
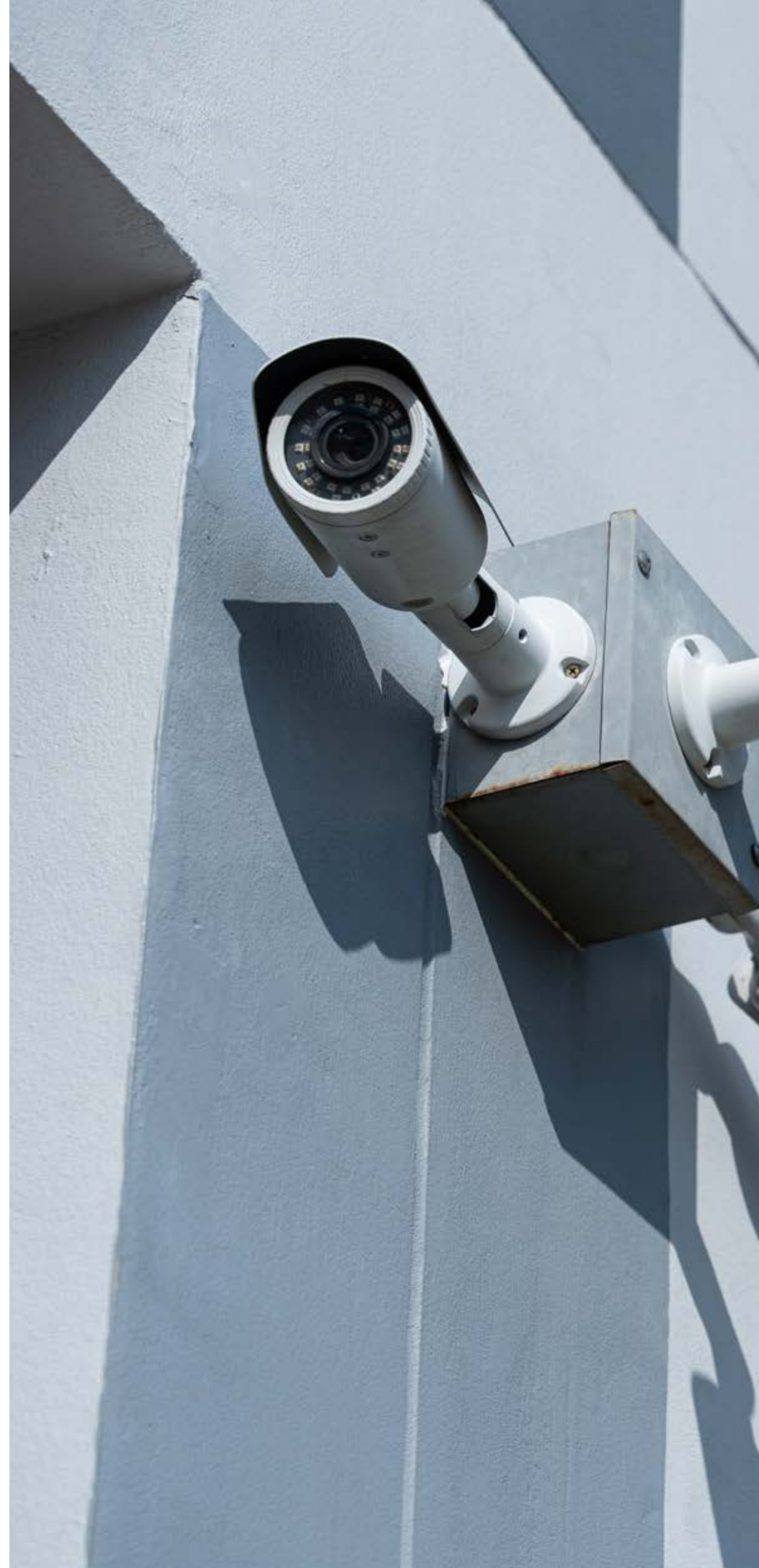
ПАРКИНГ И КЛАДОВЫЕ

- Одноуровневый отапливаемый подземный паркинг.
- Система распознавания номеров.
- Автомойка и станция подкачки шин.
- Парковочные места для электрокаров.
- Помещение для хранения велосипедов.
- Кладовые для хранения сезонных вещей.
- Лифт до любого этажа любого из корпусов.



СЛАГАЕМЫЕ КОМФОРТА И БЕЗОПАСНОСТИ

- Огороженная территория и круглосуточное видеонаблюдение.
- Датчики охранно-пожарной сигнализации во всех помещениях.
- Удобное мобильное приложение управляющей компании.
- Автоматическая передача показаний счётчиков.
- Стабильный сигнал Wi-Fi во всём районе.
- Бесшумные скоростные лифты от ведущих брендов.
- Помещения для постаматов.
- Качественная шумоизоляция.
- Единая система механической вентиляции.
- Отопление с помощью конвекторов, встроенных в пол.



АВТОРЫ ПРОЕКТА

Застройщик

ASTERUS

Команда ASTERUS объединяет профессионалов в сфере архитектуры, строительства и эксплуатации зданий, логистики, BIM-технологий и управления инвестициями. В основе бизнес-стратегии компании — инновационный подход, ESG-принципы и человекоцентричность.

Проектные бюро

apex project bureau

Московская проектная компания, основанная в 2014 году и предоставляющая полный спектр услуг с междисциплинарным взаимодействием в единой BIM-среде. Компетенции и опыт команды архитекторов, конструкторов, инженеров и руководителей проектов позволили бюро стать признанным лидером в области генпроектирования в России. За время работы на рынке командой бюро было спроектировано более 200 объектов, в том числе такие знаковые для Москвы, как ГЭС-2, Центральный телеграф, Политехнический музей.

PERGAEV

За 15 лет существования бюро реализовало множество архитектурных проектов в России и за рубежом. Команда работает в разных регионах и странах, в разных отраслях и типологиях. Это позволяет расширять профессиональный кругозор, а проекты — делать точками притяжения на картах городов. 200 объектов, в том числе такие знаковые для Москвы, как ГЭС-2, Центральный телеграф, Политехнический музей.

КОНТАКТЫ

Артём Спиженков

spizhenkov@asterus-development.com

+7 (495) 127-31-23

+7 (915) 390-08-49

Настоящий материал содержит информацию о готовящемся к реализации проекте и не является рекламой, связанной с привлечением денежных средств для строительства жилья. Не является публичной офертой. Договоры участия в долевом строительстве не заключаются и будут заключаться только после выдачи в установленном порядке разрешения на строительство и размещения проектной декларации в единой информационной системе жилищного строительства в информационно-телекоммуникационной сети «Интернет», о чем будет сообщено дополнительно на сайте alia.moscow. Все материалы, включая фото- и CGI-изображения, приведенные в настоящем материале, носят исключительно информационный характер, могут быть изменены и не являются публичной офертой, определяемой положениями ст. 437 ГК РФ.

